

POINTS MARQUANTS DU 9010/03P

Récepteur de mesure selon CISPR 16-1-1

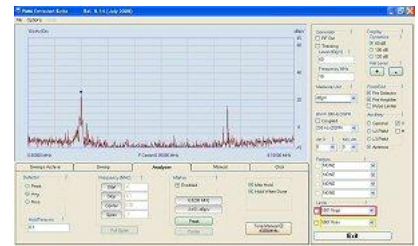


- ✓ Plate-Forme système du récepteur de mesure Full Compliant PMM 9010
- ✓ Appareil de qualification, totalement conforme à **CISPR 16-1-1 (2010)** jusqu'à 30 MHz
- ✓ Appareil de pré-qualification de 30 MHz à 300 MHz (présélecteur absent uniquement)
- ✓ Technologie moderne entièrement **numérique** (convertisseur A/N à l'entrée du récepteur), insensible aux dérives et instabilités typiques des circuits analogiques, étant donné que le traitement du signal se fait de façon purement **mathématique**
- ✓ Stabilité parfaite des filtres et futures **mises à jour** du firmware par téléchargement (nouveaux filtres, nouveaux détecteurs, etc.)
- ✓ Appareil portable, léger (4,95 kg) et autonome ("Stand Alone")
- ✓ Fonctionnement sur secteur ou sur batterie Li-Ion, avec une autonomie de 3 à 8 heures selon la plage de fréquence utilisée
- ✓ Extension Full Compliant de la plage de travail avec les modules
 - 9030 de **30 MHz à 3 GHz** (bandes C & D)
 - 9060 de **30 MHz à 6 GHz** (bandes C, D & E)
 - 9180 de **6 GHz à 18 GHz**
- ✓ Modules 9030, 9060 et 9180 reliés par **fibre optique** et connectés directement aux antennes, ce qui permet d'enlever toutes les perturbations liées aux câbles
- ✓ **Générateur de poursuite** intégré (10 Hz à 50 MHz) pour mesurer la réponse en fréquence d'un filtre ou pour auto-calibrer le récepteur
- ✓ Trois modes opératoires : **Sweep** (balayage en fréquence), **Analyser** (analyse spectrale) & **Manual** (investigation manuelle avec plusieurs détecteurs)



- ✓ Dynamique importante **120 dB** (Niveau entrée maximum : 137 dB μ V, 1 W, 7 V)
- ✓ Fonction **Présélecteur** pour éliminer les signaux hors bande (requis par la norme CISPR 16-1-1) jusqu'à 30 MHz
- ✓ Détecteurs Peak, Quasi Peak, Average, RMS, **RMS/Average** et **CISPR-Average**, pouvant tous être mesurés simultanément
- ✓ Fonction **Double Smart Detector**, pour un gain de temps supplémentaire

- ✓ Logiciel **PMM Emission Suite** inclus, permettant de
 - Contrôler à distance le récepteur de façon plus conviviale, toutes les fonctions étant accessibles dans une même fenêtre (affichage en temps réel)
 - Créer ses propres limites
 - Créer et télécharger des facteurs de correction
 - Télécharger les mesures enregistrées en "Stand Alone"
 - Sauvegarder / Afficher les graphiques et tableaux de points de mesure
 - Corrélation GTEM pour les tests de site en champ libre
 - Marqueurs (ex : 10 plus grands Peak)



- ✓ Interfaces USB & RS-232
- ✓ Interfaces **GPIO** (IEEE-488) et **BlueTooth** en option
- ✓ Démodulation AM, avec réglage du volume
- ✓ Normes CISPR-11, -14 et -22 préprogrammées
- ✓ Filtres RBW **militaires** en option, selon MIL-STD-461
- ✓ Option **Clickmètre (1 canal ou 4 canaux simultanés)** pour la mesure des perturbations continues
- ✓ Large gamme de **RSIL** et d'**antennes** disponibles chez PMM
- ✓ Contrôle des RSIL PMM par le récepteur (changement de ligne automatique)



- ✓ **Certificat d'étalonnage** (usine) Niveau 1 inclus

